

# Instrukcja instalacji serwera bazy danych Microsoft SQL Server Express 2014

---

Instrukcja jest przeznaczona dla użytkowników systemu Bibliotekarz.NET Web Platform.  
Instrukcja została przygotowana 26.07.2016.

## Czym jest serwer bazy danych i dlaczego go potrzebuję?

Serwer bazy danych jest komponentem, który umożliwia komunikację z bazą danych programu Bibliotekarz.NET. Jest to jeden z najbardziej wydajnych i rozbudowanych silników jakie istnieją, dzięki czemu nie ma żadnych realistycznych ograniczeń na rozmiar bazy danych programu Bibliotekarz.NET. Nawet miliony woluminów, zapisanych w takiej bazie będzie poprawnie obsługiwane.

## Gdzie należy zainstalować serwer bazy danych?

W najprostszym scenariuszu, gdy uruchamiamy Bibliotekarz.NET Web Platform na swoim komputerze, to właśnie na tym komputerze instalujemy serwer bazy danych. Jeżeli zamierzamy korzystać w serwera aplikacyjnego, który umożliwi działanie Bibliotekarz.NET 24h na dobę (czyli korzystamy z dedykowanego serwera w naszej sieci lokalnej), wtedy serwer bazy danych instalujemy na tym właśnie serwerze. Oczywiście jeżeli posiadamy kilka serwerów, bazę danych najlepiej umieścić na serwerze, do którego nie ma bezpośredniego dostępu z Internetu (czyli poza strefą DMZ). Tego typu konfiguracje są zalecane dla osób posiadających doświadczenie w zarządzaniu i konfigurowaniu usług sieciowych. W przypadku hostowania aplikacji Bibliotekarz.NET Web Platform u zewnętrznego dostawcy, prawdopodobnie nie będzie istniała potrzeba instalacji serwera baz danych – dostawca już będzie taki serwer posiadał.

## Wymagania systemowe

Przed rozpoczęciem instalacji upewnij się, że Twój komputer spełnia minimalne wymagania systemowe niezbędne do zainstalowania serwera baz danych.

Minimalne wymagania systemowe to:

- System operacyjny Windows 7 lub nowszy
- 2GB pamięci RAM lub więcej
- 4GB wolnego miejsca na dysku C

Szczegółowe informacje o wymaganiach można znaleźć na stronie: [https://msdn.microsoft.com/en-us/library/ms143506\(v=sql.120\).aspx](https://msdn.microsoft.com/en-us/library/ms143506(v=sql.120).aspx)

## Proces instalacji

### Krok 1: Pobranie instalatora

Ze strony <https://msdn.microsoft.com/pl-pl/sqlserver2014express.aspx>, na podstawie zamieszczonych informacji, należy:

- Założyć konto Microsoft, lub zalogować się na konto już posiadane
- Pobrać odpowiednią wersję programu Microsoft SQL Server Express 2014

Po zalogowaniu dostępnych jest kilka wersji oprogramowania. Jeżeli posiadamy system 64 bitowy, to interesują nas wersje z dopiskiem **64 bit**. Polecam również wybór wersji z dopiskiem **Management Studio**. Należy wybrać wersję językową Angielską (wersja językowa Polska nie istnieje).

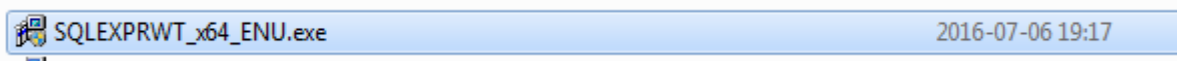
#### \* Please select the version of SQL Server 2014 Express you'd like to download

- SQL Server 2014 LocalDB Express 32bit
- SQL Server 2014 LocalDB Express 64 Bit
- SQL Server 2014 Express 32 Bit
- SQL Server 2014 Express 64 Bit
- SQL Server 2014 Express with Tools 32 Bit
- SQL Server 2014 Express with Tools 64 Bit
- SQL Server 2014 Management Studio Express 32 Bit
- SQL Server 2014 Management Studio Express 64 Bit
- SQL Server 2014 Express with Advanced Services 32 Bit
- SQL Server 2014 Express with Advanced Services 64 Bit

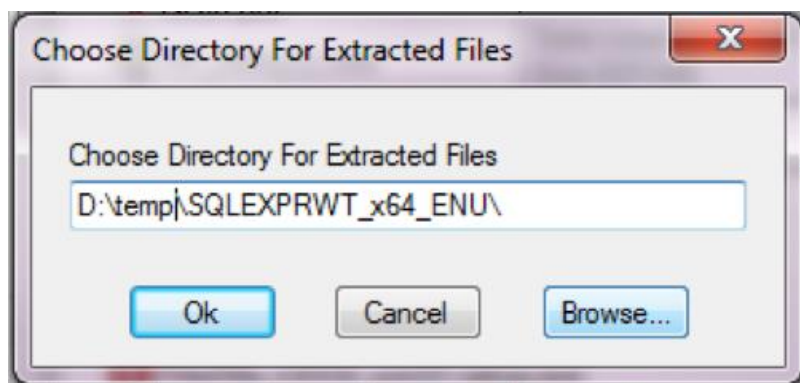
Poprawne pobranie instalatora zakończy się utworzeniem pliku o nazwie podobnej do: SQLEXPRT\_x64\_ENU.exe.

### Krok 2: Uruchomienie instalatora

Odnajdujemy pobrany plik i go uruchamiamy.

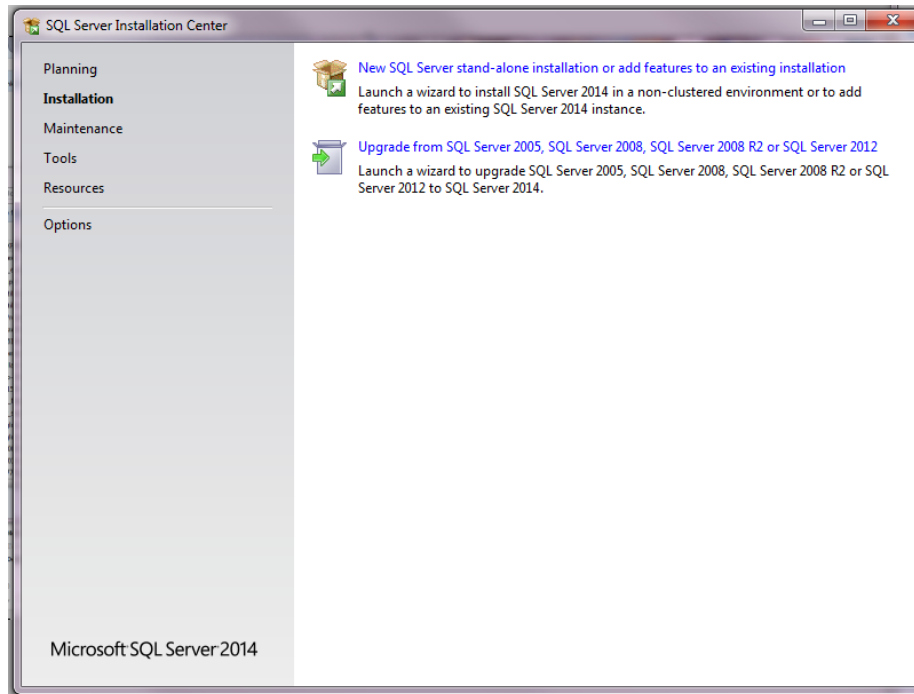


Po uruchomieniu, program zapyta nas gdzie rozpakować pliki instalatora. Wybieramy takie miejsce aby w przyszłości było łatwo nam je odnaleźć i skasować już niepotrzebne pliki instalatora.



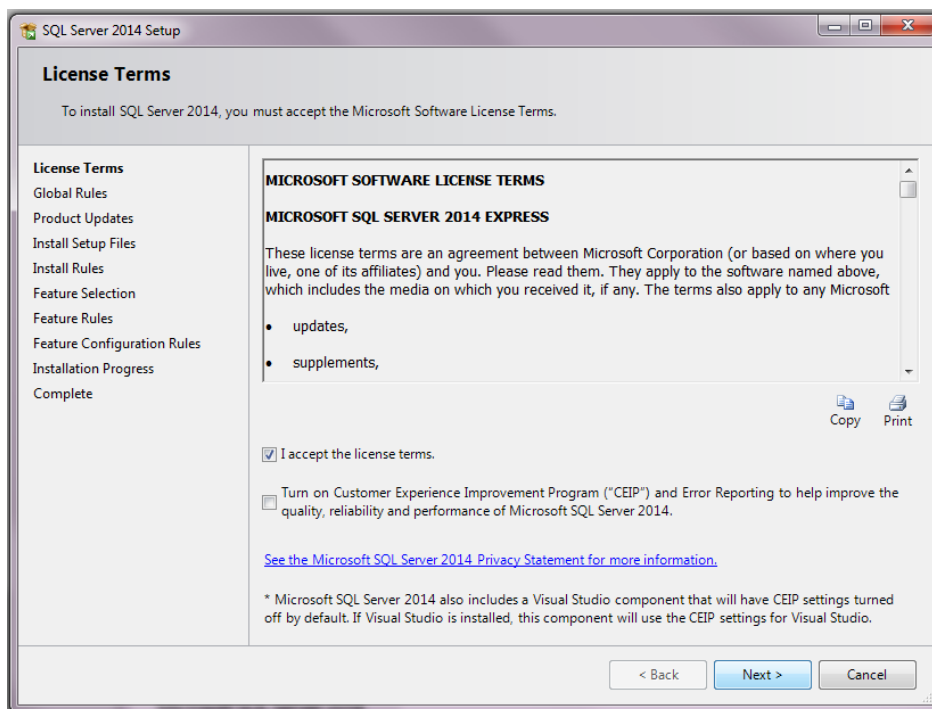
### Krok 3: Rozpoczęcie instalacji

Po zakończeniu procesu rozpakowywania, pojawi się instalator serwera baz danych (okno jak poniżej).

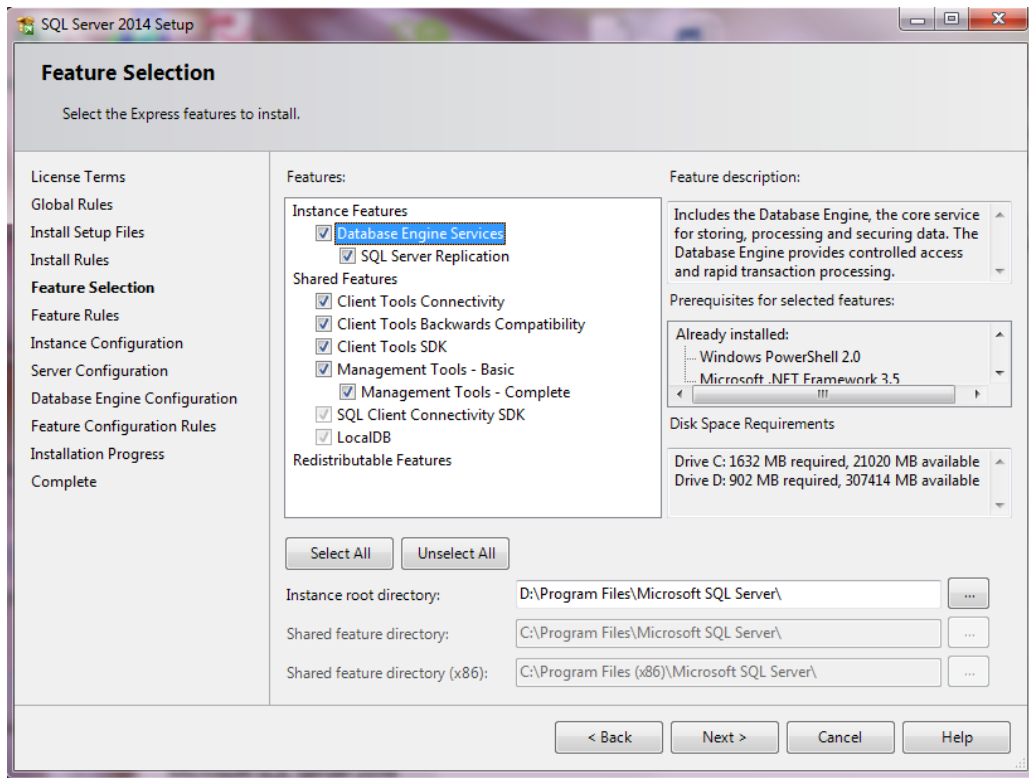


Wybieramy pierwszą opcję: **New SQL Server stand-alone installation or add features to an existing installation**.

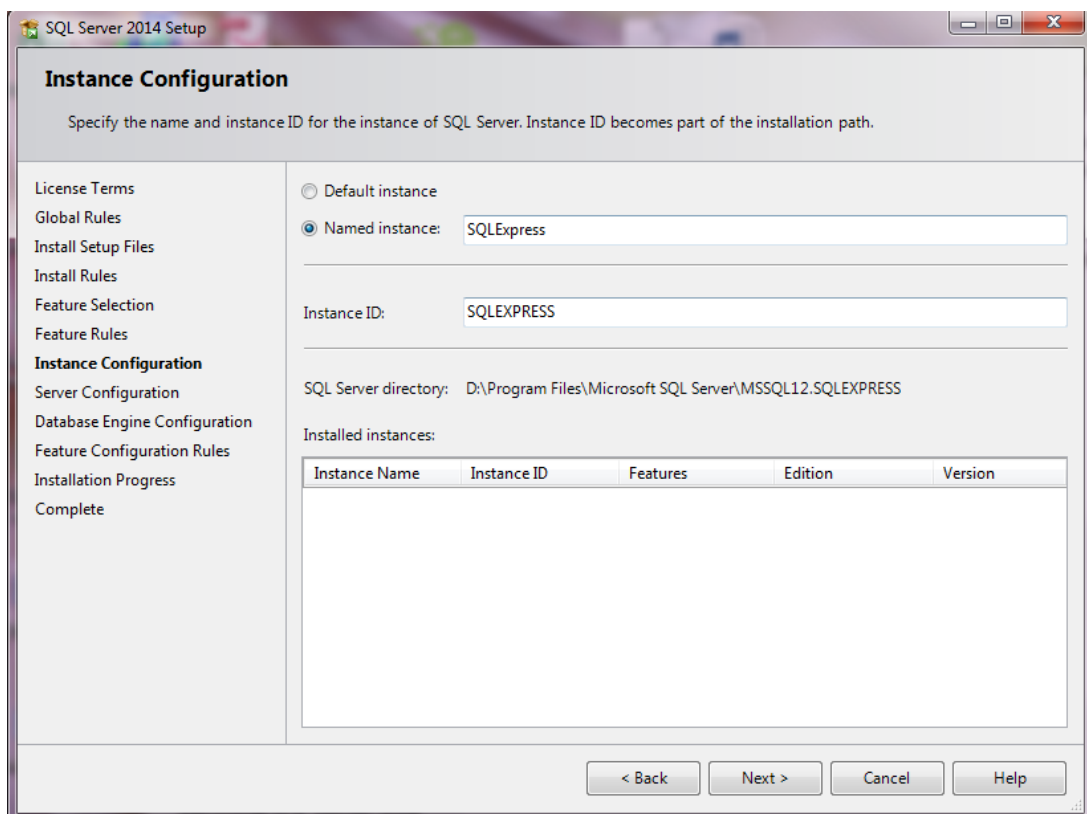
Kolejny ekran to zatwierdzenie warunków licencji. Klikamy **Next**.



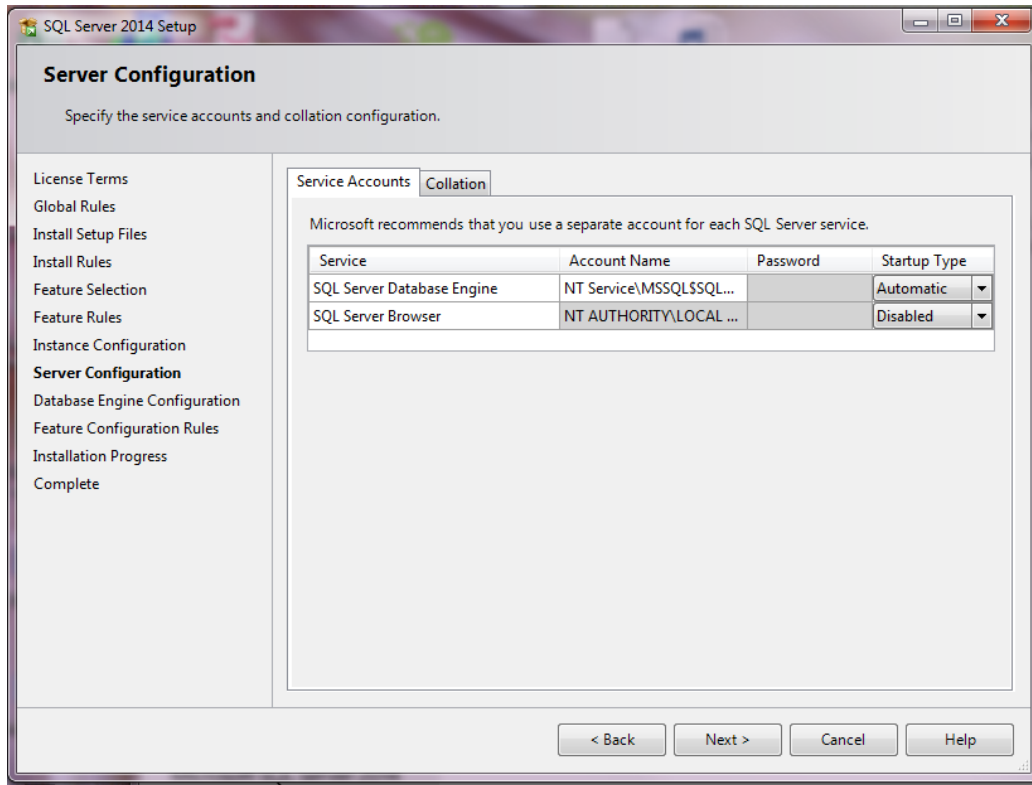
Następny ekran to wybór komponentów serwera, które chcemy zainstalować. Nic na tym ekranie nie zmieniamy. Przechodzimy dalej, klikając **Next**.



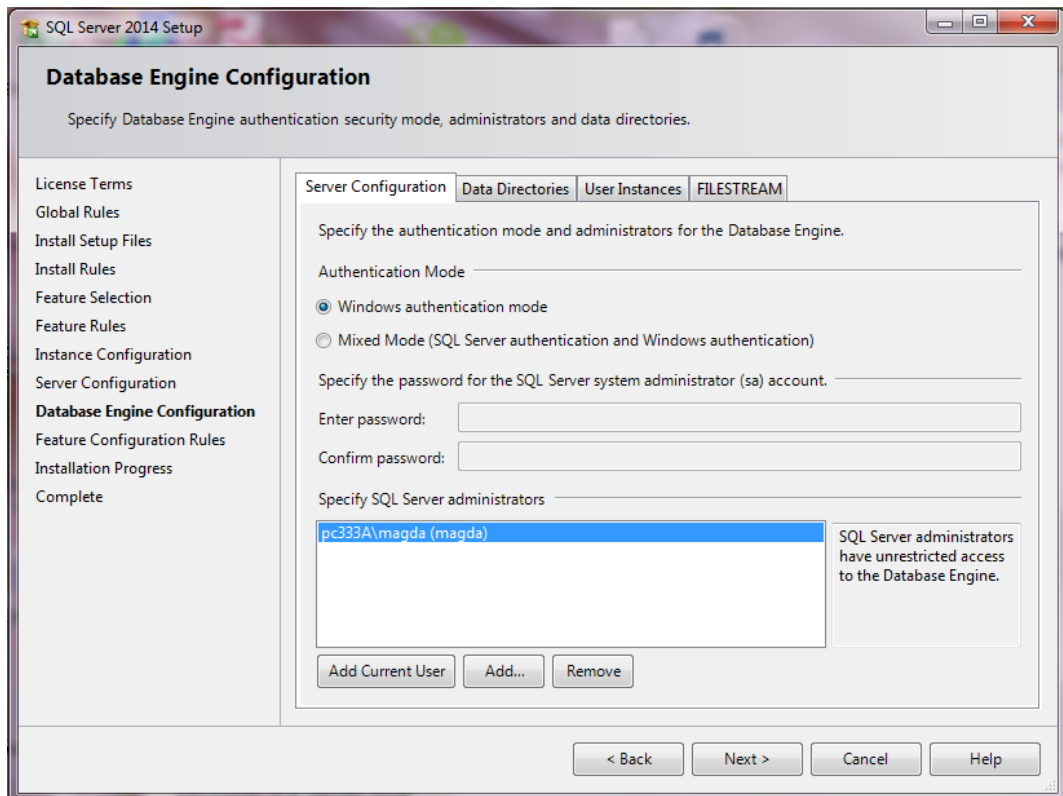
Kolejny ekran dotyczy określenia nazwy instancji serwera bazy danych. Instancje konfigurujemy tak jak na ekranie poniżej, czyli zaznaczamy opcję: **Named Instance** i w miejscu na nazwę wpisujemy **SQLExpress**.



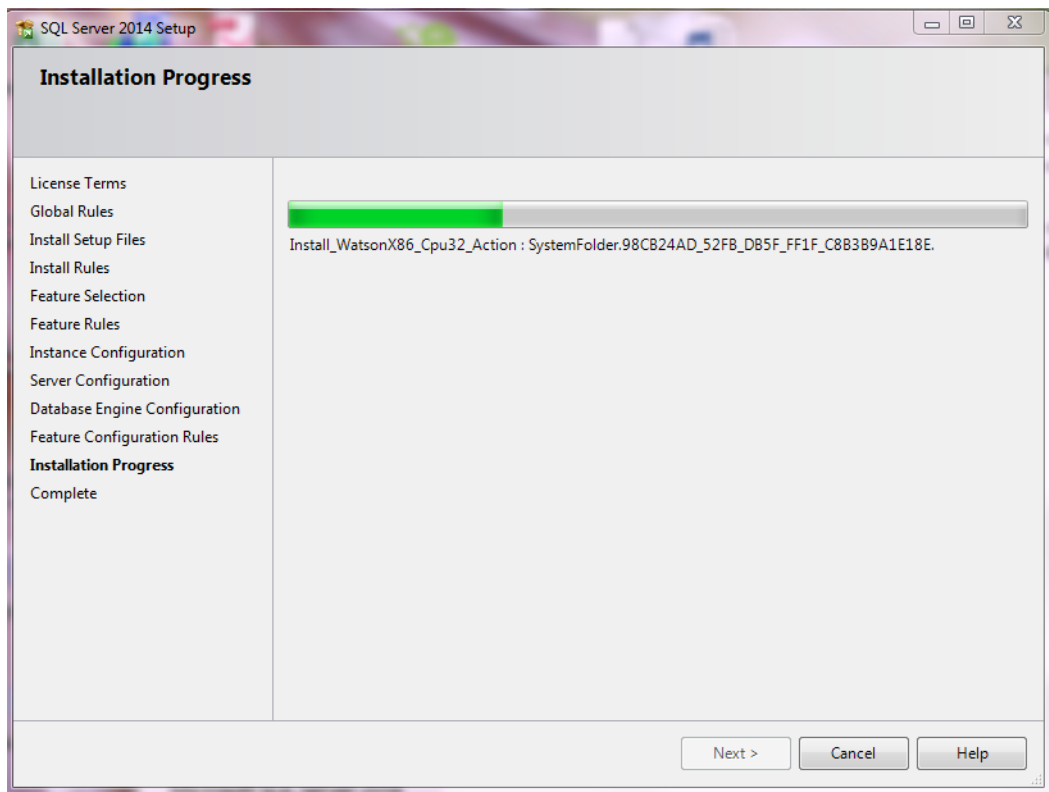
Kolejny ekran dotyczy ustawień kont, na których uruchomiony będzie serwer. Nie ma potrzeby nic zmieniać, klikamy **Next**.



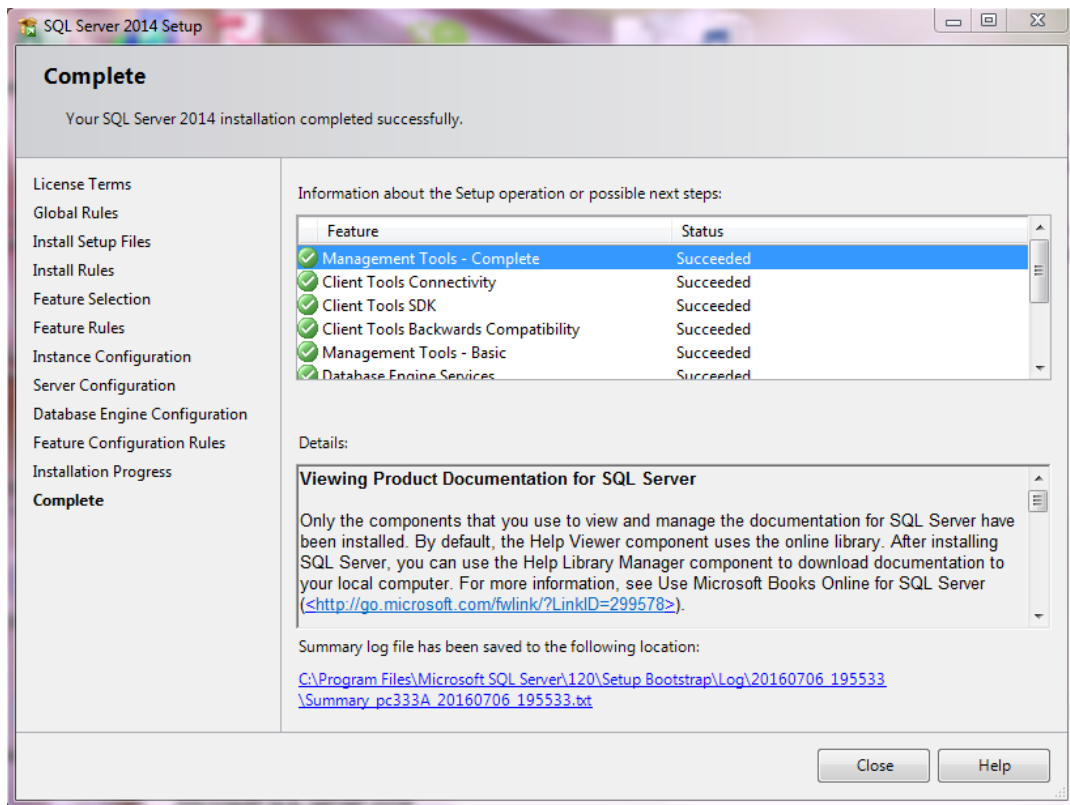
Kolejny ekran, to ekran konfiguracji kont, które będą mogły korzystać z serwera baz danych. W prostej konfiguracji, gdy uruchamiamy program na własnym komputerze, wystarczy zaznaczyć opcję „Windows authentication mode” i przejść do kolejnego ekranu.



Kolejny ekran, to już obserwowanie postępu instalacji serwera baz danych.



Jeżeli wszystko się wykonało poprawnie, pojawi się ekran z potwierdzeniem kompletności instalacji. Kliknięcie **Close** zakończy proces instalacji.



W przypadku pytań dotyczących procesu instalacji, proszę o kontakt poprzez email lub Facebook.